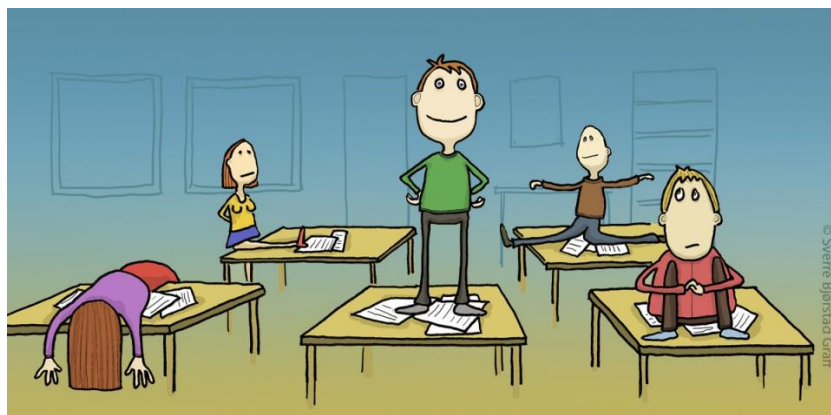




EKSAMENSORIENTERING

Bente Benjaminsen og Gry Anne Hanssen

April/mai 2018



FRAMMØTE

- 30 minutter før prøven begynner, altså senest 08.30.
- Ha med gyldig legitimasjon
- Kantinebesøk før eksamen
- For sein til eksamen?
Du kan få avlegge eksamen dersom det er mulig å få deg inn i lokalet før klokka 10.00.
Etter 10.00: Umulig.
- Ikke forlate/gå ut av lokalet før 10.00

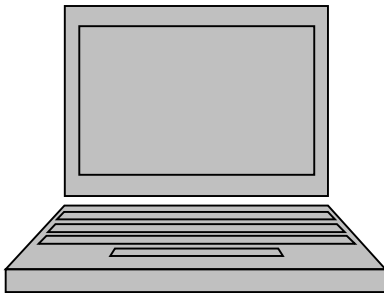
I EKSAMENSLOKALET

- Anviste plasser, ikke bytte eller gå rundt i rommet uten tillatelse
- På/ved pulten: Skrivesaker, tillatte hjelpemidler, mat og drikke
- Ingen telefon, MP3-spiller, headset, smartklokker eller annet utstyr med sender/mottaker. Telefon/klokker skal være HELT avslått og plassert hos vakt.
- Ingen kommunikasjon tillatt mellom deg og andre, ikke mulig å låne utstyr av hverandre
- Ikke hindre eller forstyrre eksamen - bortvisning
- Pause? Meld fra til vakt som følger deg ut. Du skal ikke kommunisere med andre i pausen.

HJELPEMIDLER



- Todelte eksamener: Del 1 uten hjelpemidler, del 2 med hjelpemidler
- De fleste eksamener: alle hjelpemidler
UNNTATT internett, kommunikasjonsverktøy, -
ikke oversettelsesprogram



Unntak

- Samfunnsfaglig engelsk (ESA), Internasjonal engelsk og Politikk og menneskerettigheter (POM) og har åpent nett under eksamen.

Kommunikasjon og oversettelsesprogrammer er IKKE tillatt.

EKSAMENSTID

- Normalt 5 klokketimer



ANONYMITET

- Ikke skriv navnet ditt på besvarelsen – eller inni – eller som filnavn

FUSK/FORSØK PÅ FUSK = ANNULLERING AV EKSAMEN

- gi eller prøve å gi hjelp til andre
- sjøl motta slik hjelp
- ha med seg eller bruke hjelpemidler som ikke er tillatt
- bruke hjelpemidler på del 1 av todelt eksamen
- ha med seg elektroniske hjelpemidler som gjør det mulig å kommunisere med andre i eller utafor eksamenslokalet
- bruke oversettingsprogram på eksamen i norsk og fremmedspråk
- innlogging på andre IP-adresser, anna enn anvist område eller anvist nettverk
- bruk av andre lagringsmedia/minnepinner enn anvist/utdelt
- utlogging fra PGS før besvarelsen er levert
- bruk av papir som ikke har korrekt stempel

KONSEKVENSER

- FUSK/FORSØK PÅ FUSK -> tap av standpunktkarakter, eleven må gå opp som privatist

SJUK PÅ EKSAMEN?

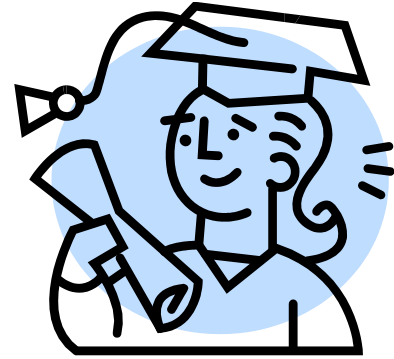


- Før start: Sjukemelding datert på eksamensdagen, må leveres til skolen så raskt som råd er. Rett til utsatt eksamen OG du beholder standpunkt
- Under eksamen: Meld fra til eksamenstilsynet som varsler eksamensansvarlig. Han avgjør om det er mulig å avbryte eksamen med rett til utsatt eksamen.

- FOR SEIN TIL EKSAMEN/IKKE DOKUMENTERT GYLDIG ÅRSÅK -> tap av standpunktkarakter, eleven må gå opp som privatist



RESULTATER



- iSkole
- Skolen
- Klagerett: 10 dager fra den dagen du burde ha gjort deg kjent med resultatet

Sensur skriftlig eksamen 2018: 19. - 20.juni

Muntlig eksamen fram til og med 20. - 21.6.

(?!)

...OG ELLERS...

- Sjekk at den oppgaven du får utlevert er den riktige!
- Rett eksamensdag?
- Tenk gjennom hva for hjelpemidler du har brukfor/nytte av og sørg for at disse er på plass i god tid!

PC'en din...

- må være oppdatert og fungere
- må sjekkes *flere* dager i forveien
- batteri må være oppladet
- lader *må* tas med
- skal være *avslått* (ikke dvalemodus), når du går inn i eksamenslokalet



MAC...

- må være forberedt på utfordringer...
- kan oppstå problemer med:
 - minnepenner
 - nettlesere/levering:
installer Firefox og/eller Chrome
 - OrdnettPluss
 - språkpakke i Word



Programvare

- rett programvare må være installert
- årets OrdnettPlus 2017-18. Sjekk at programmet fungerer uten nett-tilgang!
- Office-pakken – Skoleportalen

GeoGebra



Office

Hjelpemidler

- Oversettelsesprogram *ikke* tillatt
- PC'ene *vil* bli sjekket
 - Kan medføre en omstart av PC'en
 - Lagrede sider i nettleser vil forsvinne etter en omstart
- Åpne nettsteder:
<http://eksamensinfo.nfk.no/>

Maler

- Last ned mal fra:
<http://sortland.vgs.no>
Eksamen vår 2018
-> Eksamensmal

NOR1299

123ABC-V

Side 1 av 1

Topptekst

Oppgave 1

Filnavn - Filtype - Lagring

- Filnavn: Fagkode_Kandidatnummer
eks. NOR1299_123ABC-V
- Lagre filen *før, underveis og etter*
- Alle filer lagres som pdf-fil, slik at sensor kan åpne besvarelsen
- Matematikk:
«Geogebra-ting», skal settes inn i besvarelsen, og filen skal leveres som pdf! Usikker? Hør med mattelærer! IKT har ikke lov til å hjelpe til med det tekniske under eksamen!
- Vær obs på hvor du lagrer filen!
- Ikke skriv navnet i besvarelsen eller filnavnet!

FEIDE-bruker



- Vær sikker på FEIDE-brukernavn og passord
- IKKE tillatt å låne/låne bort FEIDE-bruker.
Brudd på IKT-reglementet!
- Kan få alvorlige konsekvenser
 - juks/forsøk på juks
- Skolen er oppfordret av eksamenskontoret til å ta stikkprøver, - *før, under eller etter* eksamen

Innlevering- <https://pgsa.udir.no>

- IKT-basert eksamen - innlevering på internett
Logg på med FEIDE-bruker
- Eksamensansvarlig -> Dagspassord
- Besvarelsen tilsendt på e-post
- Tålmodig ved innlevering, kan bli kø...
- Ikke forlate før levering er godkjent!



LYKKE TIL!

